

โรแมนซ์คาร์เป็นแบบระบุที่นั่งทั้งหมด รวดเร็วและนั่งสบาย!
The Romancecar has reserved seating only, and is fast and comfortable!
เมื่อใช้บริการโรแมนซ์คาร์ จะต้องจ่ายค่ารถด่วนพิเศษเพิ่ม
Additional limited express surcharge required for Romancecar.



หากท่านมีฮาโกเน่ฟรีพาสจากชินจูกุ ชำระเฉพาะค่ารถด่วนพิเศษเพิ่มเพียง 1,200 เยนเท่านั้น
If you have a Hakone Freepass from Shinjuku, only the additional limited express surcharge of 1,200 yen is required.

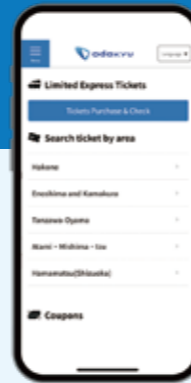
ตั๋วสำหรับเที่ยวรอบฮาโกเน่ ฮาโกเน่ ฟรีพาส จากชินจูกุ ราคา 7,100 เยน* + ค่ารถด่วนพิเศษ ระหว่าง ชินจูกุ - ฮาโกเน่/ยูโมโตะ เที่ยวเดียว ราคา 1,200 เยน
Discounted excursion ticket Hakone Freepass, 7,100 yen from Shinjuku + 1,200 yen (one way) for limited express surcharge between Shinjuku and Hakone-Yumoto

*หากผู้โดยสารฮาโกเน่ฟรีพาสที่มีสถานีต้นทางเป็นสถานีอื่น ๆ นอกจากชินจูกุ เช่น สถานีโอดาวาระ และต้องการจะนั่งโรแมนซ์คาร์ระหว่างชินจูกุ-ฮาโกเน่/ยูโมโตะไปเที่ยวเดียว ต้องจ่ายค่าตัวรถรวม 910 เยน รวมกับค่ารถด่วนพิเศษ 1,200 เยน
*ถ้าซื้อตั๋วรถด่วนพิเศษแบบคิงดอมเน็ทริชต์ซื้อตั๋วดิจิทัลของโอดะคิว (EMot Online Tickets) ท่านจะได้รับส่วนลด 50 เยน
*For a Hakone Freepass starting elsewhere than Shinjuku; for example, with a Hakone Freepass from Odawara, travelling one-way by Romancecar between Shinjuku and Hakone-Yumoto takes a normal fare of 910 yen plus 1,200 yen for the limited express surcharge.
**You can save 50 yen if you use Odakyu's digital ticket purchasing website (EMot Online Tickets) to purchase your electronic limited express ticket.

ด้วย EMot Online Tickets คุณสามารถซื้อตั๋วดิจิทัลและตั๋วรถด่วนพิเศษบนสมาร์ตโฟนของคุณได้อย่างสะดวกสบาย!

Buying digital tickets and limited express tickets is easy and convenient with EMot Online Tickets!

*EMot Online Tickets มีให้บริการในภาษาอังกฤษ จีน (จีนดั้งเดิม/จีนตัวย่อ) และเกาหลี
*EMot Online Tickets is available in English, Chinese (traditional and simplified), and Korean.



วิธีซื้อและวิธีใช้ ตั๋วรถด่วนพิเศษโรแมนซ์คาร์ How to buy and use Limited Express Romancecar tickets

ทำการจองและซื้อจาก "การซื้อและยืนยัน ตั๋วรถด่วนพิเศษ" ที่อยู่บนหน้าแรก เมื่อการซื้อเสร็จสมบูรณ์แล้ว คุณสามารถขึ้นรถไฟด้วยตั๋วดิจิทัลนี้ได้ โดยไม่จำเป็นต้องแลกตั๋วกระดาษ

Click on "Tickets Purchase & Check" on the home page to book or purchase limited express tickets. Once you have purchased a digital limited express ticket, you do not need to change it for a paper ticket. You can use the digital ticket to travel with.

หมายเหตุ: *กรุณาซื้อตั๋วรถด่วนพิเศษด้วยสมาร์ตโฟน (ใช้ PC หรือ แท็บเล็ต ซื้อไม่ได้) *สามารถซื้อตั๋วรถด่วนพิเศษได้สูงสุดสำหรับ 8 คนต่อครั้ง *จำเป็นต้องลงทะเบียนข้อมูลบัตรเครดิต

Important points to note: *Please use a smartphone to purchase limited express tickets (They cannot be purchased using a PC or tablet PC) *Limited express tickets can be purchased for up to 8 people at one time *You will need to enter your credit card details to purchase tickets

วิธีซื้อและวิธีใช้ ตั๋วดิจิทัล ฮาโกเน่ ฟรีพาส How to buy and use Digital Hakone Freepass



หมายเหตุ: *ในสถานที่ที่ไม่มีสัญญาณเสื่อสาร เช่น Wi-Fi ฯลฯ จะไม่สามารถใช้งานได้ *ต้องใช้สมาร์ตโฟน 1 เครื่องต่อ 1 คน (ใช้แท็บเล็ตหรือ PC ไม่ได้) *หากท่านไม่มีสมาร์ตโฟน โปรดซื้อตั๋วกระดาษที่ศูนย์บริการข้อมูลการท่องเที่ยวโอดะคิว / เครื่องจำหน่ายตั๋ว
Important points to note: *Please note that digital tickets cannot be used without the necessary communication environment (WIFI, etc.) *You will need one smartphone per person to use digital tickets (PCs and tablet PCs cannot be used for this) *If you do not have a smartphone, please purchase a paper ticket at an Odakyu Sightseeing Service Center or ticket vending machine

เว็บไซต์อย่างเป็นทางการของโอดะคิว มีการแนะนำจุดท่องเที่ยวตามเส้นทางรถไฟสายโอดะคิว พร้อมทั้งคอร์สตัวอย่างในการเที่ยวชมด้วยฟรีพาส
You can find recommended places to visit and suggested itineraries for using a Freepass on the Odakyu official website.

Official Website
https://odakyu-global.com/thai/#Sightseeing



ศูนย์บริการข้อมูลการท่องเที่ยวโอดะคิว บริการแนะนำสถานที่ท่องเที่ยวตามแนวรถไฟสายโอดะคิว ฯลฯ

Odakyu Sightseeing Service Center The Odakyu Sightseeing Service Center can provide tourist information about areas located near the Odakyu Line.



ศูนย์บริการข้อมูลการท่องเที่ยวโอดะคิว ชินจูกุ ประตูทางออกฝั่งทิศตะวันตก
Odakyu Sightseeing Service Center, Shinjuku West
8:00 - 16:00
TEL 03-5909-0211



ศูนย์บริการข้อมูลการท่องเที่ยวโอดะคิว โอดาวาระ
Odakyu Sightseeing Service Center, Odawara
8:30 - 16:30
TEL 0465-20-2266



https://odakyu-global.com/thai/#Guide

* ภาพถ่ายที่บันทึกในแผ่นพับอาจต่างไปจากสถานที่จริงขึ้นอยู่กับฤดูกาลและสภาพอากาศ * Depending on the season and weather conditions, the views may look different from the photographs in this pamphlet. ข้อมูลในแผ่นพับนี้เป็นข้อมูล ณ วันที่ 1 เมษายน 2026 The information presented in this pamphlet was correct as of April 1, 2026.

ฮาโกเน่ ฟรีพาส HAKONE FREEPASS



รองรับตั๋วดิจิทัล Digital tickets are available

เที่ยวฮาโกเน่ ด้วยโอดะคิว Visit Hakone using the Odakyu Line

ฮาโกเน่เป็นสถานที่ท่องเที่ยวอันเลื่องชื่อของญี่ปุ่น ซึ่งท่านสามารถสัมผัสกับธรรมชาติอันงดงามตลอดทั้งปี รวมทั้งประวัติศาสตร์และวัฒนธรรมไปเที่ยวอย่างสะดวกสบายและคุ้มค่าด้วยฮาโกเน่ฟรีพาสของโอดะคิวกัน

Hakone is one of Japan's best-known tourist areas, where visitors can enjoy history, culture and the beauty of nature throughout the year. Enjoy a convenient, money-saving trip with Odakyu's Hakone Freepass.

สุดคุ้ม ใช้บริการ ยานพาหนะ 8 ชนิดได้ แบบไม่จำกัดจำนวนครั้ง!
Save money with unlimited travel on 8 different forms of transportation!

- นั่งรถไฟสายโอดะคิวไป-กลับและพาหนะ 8 ชนิดรอบฮาโกเน่ได้โดยไม่จำกัดจำนวนเที่ยว!
- ① รถไฟสายฮาโกเน่โทซัง ② รถรางสายฮาโกเน่โทซัง ③ รถประจำทางสายฮาโกเน่โทซัง ④ รถประจำทาง "คังโกชิเซส-เมกุริ" ⑤ เรือที่ส่งนางรมทะเลสาบฮาโกเน่ ⑥ รถเช่าล่องฟ้าสายฮาโกเน่ ⑦ รถไฮเวย์สายโอดะคิว ⑧ รถประจำทางสายโตไก

*พาหนะหมายเลข ①, ② และ ③ ใช้ได้โดยไม่จำกัดจำนวนเที่ยว เฉพาะในเส้นทางที่กำหนดไว้บนแผนที่ *ไม่ขาดนัดหากมีสภาพอากาศเหมาะสมตลอด ④ ถึง ⑧ หรือ รถทัวร์วัด *หากผู้โดยสารท่านใดจองที่นั่งไว้แล้ว หรือในกรณีที่ที่นั่งเต็ม ไม่สามารถไปชมตามหมายเลข ② ได้ *หากไม่ทราบชื่อสถานที่ท่องเที่ยวที่สนใจ กรุณาติดต่อศูนย์บริการข้อมูลการท่องเที่ยวโอดะคิว *บริษัทอาจงดให้บริการพาหนะต่าง ๆ ในกรณีที่สภาพอากาศไม่ดี ในกรณีดังกล่าวท่านสามารถขอรับเงินค่าโดยสารคืนได้ที่สถานีปลายทางของการท่องเที่ยวของท่าน สำหรับพาหนะที่ท่านไม่ได้ใช้บริการขอคืนเงิน

- ฮาโกเน่ฟรีพาส ไม่รวมค่ารถด่วนพิเศษ "โรแมนซ์คาร์" หากท่านต้องการใช้บริการขบวนรถดังกล่าว ท่านจำเป็นต้องซื้อตั๋วรถด่วนพิเศษ
- สามารถนำไปและคืนได้เพียง 1 รอบเท่านั้นระหว่างสถานีต้นทางและสถานีโอดาวาระ
- ฮาโกเน่ ฟรีพาส (รวมถึงตั๋วประเภทที่ใช้งานโดยหลายวัน) จะไม่มีการใช้งานได้อีกหลังจากที่ท่านเดินทางกลับมายังสถานีต้นทางของท่าน
- สามารถซื้อฮาโกเน่ฟรีพาสได้ตั้งแต่ก่อนวันเริ่มการเดินทาง 1 เดือน
- สามารถรับสิทธิพิเศษ อาทิ รับส่วนลด ได้ เมื่อแสดงตั๋วฮาโกเน่ฟรีพาส ณ สถานที่ต่าง ๆ รอบฮาโกเน่

●Round-trip travel on the Odakyu Line + unlimited use of 8 Hakone-area transportation modes!
① Hakone Tozan Train ② Hakone Tozan Cable Car ③ Hakone Tozan Bus ④ "KANKO SHISETSU-MEGURI" Bus ⑤ Hakone Sightseeing Cruise ⑥ Hakone Ropeway ⑦ Odakyu Highway Bus ⑧ Tokai Bus

*Unlimited use of ③, ⑦ and ⑧ only within designated zones shown on map. *Cannot be used on transport other than ① to ⑧ or on scheduled sightseeing buses. *For ①, passengers with reserved seats have priority. No boarding if all seats are occupied. *Additional fare required if boarding outside of or traveling beyond designated zones. *Transportation services may be cancelled in case of bad weather. If service has been cancelled, you may apply for a refund at the station where you end your trip, but only for unused modes of transportation.

- Does not include the Limited Express Romancecar surcharge. Please buy a limited express ticket if you use the Romancecar.
- Good for only one round-trip from the departure station to Odawara and back.
- The Hakone Freepass (including those valid for multiple days) cannot be used after returning to your departure station.
- The Hakone Freepass can be purchased starting one month prior to the date of travel.
- Showing your Hakone Freepass entitles you to special discounts or other benefits at designated facilities in the Hakone area.

- 小田急線往復+箱根エリアの8つの乗り物が乗り降り自由! ①箱根登山線 ②箱根登山ケーブルカー ③箱根登山バス ④観光船めぐりバス ⑤箱根海賊船 ⑥箱根ロープウェイ ⑦小田急ハイウェイバス ⑧東海バス

※①②④は地図に表示された指定区間のみ乗り降り自由です。※①～⑧以外の乗り物や定期観光バスにはご利用できません。※①は指定乗車券をお持ちの方が優先となり、満席の場合はご利用できません。※指定区間外での乗車、乗り越した場合は、その分の運賃をお支払ください。※悪天候により、運休になることがあります。また、運休により乗車できなかった乗り物については、旅行終了駅にて払戻させていただきます。(ただし、その乗り物を一度も乗車していない場合に限りです)

- 特急ロマンスカーの料金は含まれません。ご利用には別途、特急券をご購入ください。●駅から小田原駅の区間は、1往復しかできません。
- 2日間有効でも、3日間有効でも、発駅に戻ったらバスは回収され、それ以上使用できません。●箱根フリーパスは乗車日の1ヶ月前から購入できます。
- 箱根フリーパスのご提示で、指定された箱根エリアの複数の施設で割引などの優待が受けられます。

ตั๋วประเภท 2 วัน Valid for 2 days	ผู้ใหญ่ Adults	เด็ก (6-11岁) Children (6-11)
จากสถานีชินจูกุ From Shinjuku	7,100 Yen	1,600 Yen
จากสถานีโอดาวาระ From Odawara	6,000 Yen	1,500 Yen
ตั๋วประเภท 3 วัน Valid for 3 days	ผู้ใหญ่ Adults	เด็ก (6-11岁) Children (6-11)
จากสถานีชินจูกุ From Shinjuku	7,500 Yen	1,850 Yen
จากสถานีโอดาวาระ From Odawara	6,400 Yen	1,750 Yen

*ค่าตัวที่แสดงข้างบนเป็นตัวอย่าง ค่าตัวจริงจะขึ้นอยู่กับสถานีต้นทางที่ท่านเลือก *These are sample fares. Actual fare varies depending on Odakyu Line originating station.

- ★สามารถซื้อฮาโกเน่ฟรีพาสได้ตั้งแต่ก่อนวันเริ่มการเดินทาง 1 เดือน ณ สถานีรถไฟสายโอดะคิวทุกสถานี
- ★ค่าตัวของฮาโกเน่ฟรีพาส ไม่รวมค่ารถด่วนพิเศษ
- ★สามารถซื้อฮาโกเน่ ฟรีพาส และตั๋วรถด่วนพิเศษ ได้ที่สถานีของสายโอดะคิว, EMot Online Tickets, ศูนย์บริการข้อมูลการท่องเที่ยวโอดะคิว ฯลฯ
- ★The Hakone Freepass can be purchased starting one month prior to the date of travel at all Odakyu Line stations.
- ★The Hakone Freepass does not include limited express surcharges.
- ★The Hakone Freepass and limited express tickets can be purchased at any Odakyu Line station, EMot Online Tickets, or Odakyu Sightseeing Service Center.

Facebook: @รถไฟโอดะคิว
https://www.facebook.com/odakyu.th

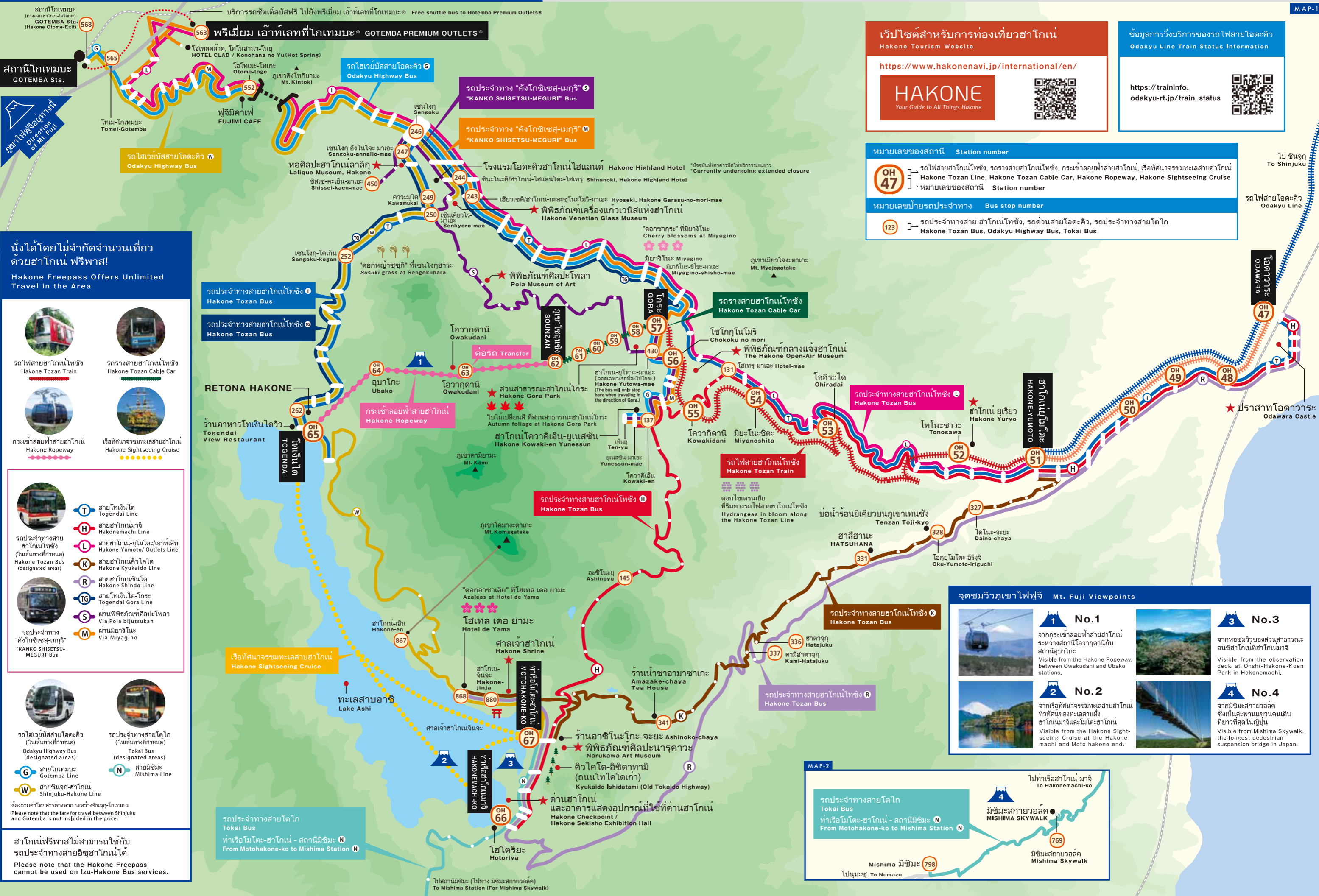
Official Website
https://odakyu-global.com/thai/passes/hakone-freepass/

ฮาโกเน่ ฟรีพาส แผนที่รอบฮาโกเน่

HAKONE FREEPASS HAKONE AREA MAP

- ★ สถานที่บางส่วนซึ่งจะได้รับการปิดเมื่อฮาโกเน่ ฟรีพาส
- * เครื่องหมาย ● บนเส้นทางรถประจำทาง หมายถึงป้ายรถประจำทาง *ไม่ได้แสดงทุกป้ายบนแผนที่
- สถานที่ที่มีเครื่องหมายนี้เป็นสถานที่ชื่อดัง
- ☆ ☆ ☆ ☆ ☆ สถานที่ที่มีเครื่องหมายนี้เป็นสถานที่ขึ้นชื่อในเรื่องดอกไม้และใบไม้เปลี่ยนสี

- ★ indicates some of the facilities at which the Hakone Freepass can be used to obtain special benefits.
- * on bus route indicates a bus stop. (Some stops omitted from map.)
- indicates a famous site.
- ☆ ☆ ☆ ☆ ☆ indicates famous flower or foliage spots.



นั่งได้โดยไม่จำกัดจำนวนเที่ยวด้วยฮาโกเน่ ฟรีพาส!
Hakone Freepass Offers Unlimited Travel in the Area

- รถไฟสายฮาโกเน่โทซัง Hakone Tozan Train
 - รถรางสายฮาโกเน่โทซัง Hakone Tozan Cable Car
 - กระเช้าลอยฟ้าสายฮาโกเน่ Hakone Ropeway
 - เรือทัศนาวชมทะเลสาบฮาโกเน่ Hakone Sightseeing Cruise
 - รถประจำทางสายฮาโกเน่โทซัง (ในเส้นทางที่กำหนด) Hakone Tozan Bus (designated areas)
 - สายฮาโกเน่คิวไกโด Hakone Kyuokaido Line
 - สายฮาโกเน่ชินโด Hakone Shindo Line
 - สายโทจินโด-โกระโทงะดะอิ Hakone Gora Line
 - ผ่านพิพิธภัณฑ์ศิลปะโพล่า Via Pola bijutsukan
 - ผ่านมียาจิโนะ Via Miyagino
 - รถประจำทาง "คังโกชิเซตสึ-เมกุริ" "KANKO SHISETSU-MEGURI" Bus
 - รถไฮเวย์บัสสายโอดะคิว (ในเส้นทางที่กำหนด) Odakyu Highway Bus (designated areas)
 - รถประจำทางสายโตไก (ในเส้นทางที่กำหนด) Tokai Bus (designated areas)
 - สายโกเทมมะ Gotemba Line
 - สายมิชิมะ Mishima Line
- ต้องจ่ายค่าโดยสารต่างหาก ระหว่างชินจูกุ-โกเทมมะ
Please note that the fare for travel between Shinjuku and Gotemba is not included in the price.

ฮาโกเน่ฟรีพาสไม่สามารถใช้กับรถประจำทางสายอิซุฮาโกเน่ได้
Please note that the Hakone Freepass cannot be used on Izu-Hakone Bus services.

เว็บไซต์สำหรับการท่องเที่ยวฮาโกเน่
Hakone Tourism Website
<https://www.hakonenavi.jp/international/en/>

HAKONE
Your Guide to All Things Hakone

ข้อมูลการวิ่งบริการของรถไฟสายโอดะคิว
Odakyu Line Train Status Information
https://traininfo.odakyu-rt.jp/train_status

หมายเลขของสถานี	Station number
	รถไฟสายฮาโกเน่โทซัง, รถรางสายฮาโกเน่โทซัง, กระเช้าลอยฟ้าสายฮาโกเน่, เรือทัศนาวชมทะเลสาบฮาโกเน่ Hakone Tozan Line, Hakone Tozan Cable Car, Hakone Ropeway, Hakone Sightseeing Cruise
	หมายเลขของสถานี Station number
หมายเลขป้ายรถประจำทาง	Bus stop number
	รถประจำทางสายฮาโกเน่โทซัง, รถด่วนสายโอดะคิว, รถประจำทางสายโตไก Hakone Tozan Bus, Odakyu Highway Bus, Tokai Bus

จุดชมวิวกุเอะไฟฟูจิ Mt. Fuji Viewpoints

No.1 จากกระเช้าลอยฟ้าสายฮาโกเน่ระหว่างสถานีโอะวาคุดานิกับสถานีอุบะโกะ Visible from the Hakone Ropeway, between Owakudani and Ubako stations.	No.3 จากหอนาฬิกาของสวนสาธารณะอนชิฮาโกเน่ที่ฮาโกเน่มาจิ Visible from the observation deck at Onshi-Hakone-Koen Park in Hakonemachi.
No.2 จากเรือทัศนาวชมทะเลสาบฮาโกเน่ที่ท่าคนของทะเลสาบฝั่งฮาโกเน่มาจิและมิโตะฮาโกเน่ Visible from the Hakone Sightseeing Cruise at the Hakone-machi and Moto-hakone end.	No.4 จากมิชิมะสกายวอล์คซึ่งเป็นสะพานแขวนคอนกรีตที่ยาวที่สุดในญี่ปุ่น Visible from Mishima Skywalk, the longest pedestrian suspension bridge in Japan.

MAP-2

รถประจำทางสายโตไก Tokai Bus
ทำเรือมิโตะฮาโกเน่ - สถานีมิชิมะ N
From Motohakone-ko to Mishima Station N

มิชิมะสกายวอล์ค MISHIMA SKYWALK

มิชิมะสกายวอล์ค Mishima Skywalk

ไปท่าเรือฮาโกเน่มาจิ To Hakonemachi-ko

Mishima มิชิมะ 798

ไปนะซุ To Numazu